

FAKTA O FONDU

Forma:	otevřený podílový fond kvalifikovaných investorů
ISIN EUR:	CZ0008474053
ISIN CZK:	CZ0008474673
Datum založení:	29. leden 2013
Kapacita fondu:	170 mil. EUR, 4,49 mld. CZK
Třídy podílových listů:	EUR, CZK
Základní měna:	CZK
Administrátor fondu:	REDSIDE investiční společnost, a.s.

Depozitář fondu:	UniCredit Bank Czech Republic and Slovakia, a.s.
General advisor:	Arca Capital Slovakia, a.s.
Min. přímý úpis:	40 000 EUR, 1 000 000 CZK
Následný min. přímý úpis:	10 000 EUR, 250 000 CZK
Transakční den:	posledních 10 pracovních dní každého měsíce
Úpis:	měsíčně
Redemace:	měsíčně, podílník má právo podat redemaci kdykoliv
Cílený výnos pro investora:	6+ % p.a. (po odečtení správcovského poplatku)

VÝKONNOST:
POSLEDNÍ AKTUALIZACE K DATUMU 31. KVĚTEN 2017

NAV: 44 324 105 €
NAV: 1 171 042 857 CZK
VÝKONNOST: 1,75%
od začátku roku

POPLATKY:

Vstupní poplatek:
max. 3 % (nad 250 tis. € bez poplatku)
Max. nákladovost:
1,95 %
Výkonnostní poplatek:
30 % z kladného rozdílu mezi cílovým 10 % zhodnocením (před uplatněním správcovského poplatku) a skutečným ročním zhodnocením náleží manažerovi fondu

INVESTIČNÍ STRATEGIE:

equity, podřízený dluh

INVESTIČNÍ CÍL:

generovat pravidelné a udržitelné roční výnosy prostřednictvím investic do projektů s dlouhodobými odběratelskými smlouvami, osvědčenou technologií a silnými garancemi ze strany dodavatelů

REGIONÁLNÍ ZAMĚŘENÍ:

oblast střední a východní Evropy

PRIMÁRNÍ INVESTIČNÍ ZAMĚŘENÍ:

projekty obnovitelných zdrojů energie:

Solární elektrárny - Větrné elektrárny - Malé vodní elektrárny - Výroba energie z odpadů - Kombinovaná výroba tepla a elektrické energie - Bioplynové stanice - Elektrárny na bázi biomasy

MANAŽERSKÝ KOMENTÁŘ:

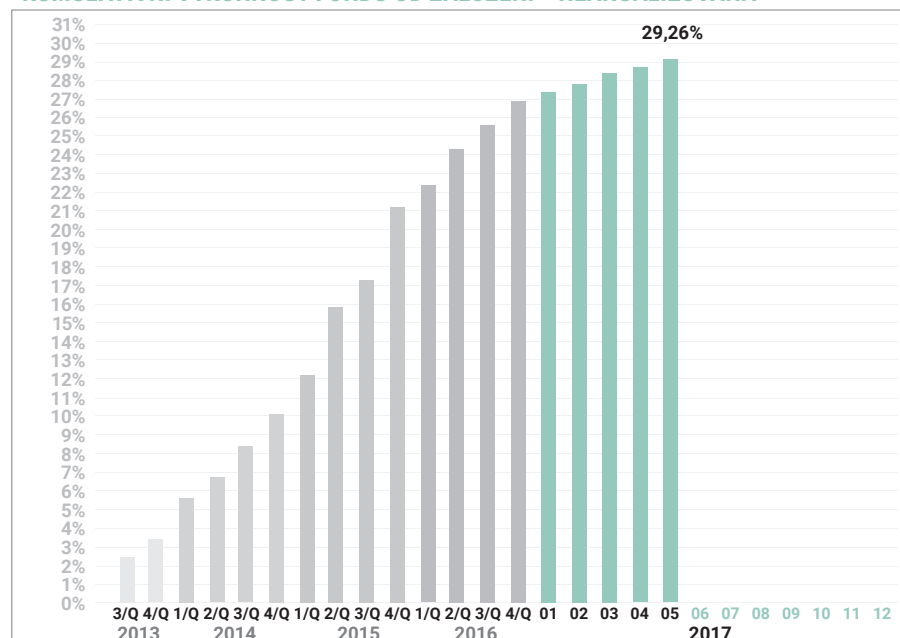
Management fondu očekává, že na základě dosažených výsledků a vzhledem k dalšímu předpokládanému vývoji podloženému analýzami výkonnosti a oceněním aktiv, fond v roce 2017 dosáhne cílového výnosu nad 6 % p.a.

VÝKONNOST FONDU *

		Led	Úno	Bře	Dub	Kvě	Čer	Čer	Srp	Zář	Říj	Lis	Pro	ročně **
cena podílového listu €	2013	-	-	-	-	-	0,0991	0,1001	0,1011	0,1017	0,1020	0,1025	0,1029	
	2014	0,1033	0,1037	0,1042	0,1048	0,1050	0,1059	0,1065	0,1071	0,1078	0,1081	0,1088	0,1091	
	2015	0,1098	0,1105	0,1110	0,1128	0,1133	0,1153	0,1156	0,1163	0,1170	0,1176	0,1182	0,1189	
	2016	0,1193	0,1199	0,1204	0,1215	0,1221	0,1227	0,1233	0,1240	0,1243	0,1247	0,1251	0,1259	
	2017	0,1264	0,1268	0,1273	0,1277	0,1281								
výkonnost	2013	-	-	-	-	-	-	1,01%	1,00%	0,59%	0,29%	0,49%	0,49%	7,67%
	2014	0,39%	0,39%	0,48%	0,58%	0,57%	0,47%	0,57%	0,56%	0,65%	0,28%	0,65%	0,91%	6,50% ***
	2015	0,64%	0,63%	0,45%	1,62%	0,44%	1,77%	0,26%	0,61%	0,60%	0,51%	0,51%	0,59%	8,98% ****
	2016	0,34%	0,50%	0,42%	0,91%	0,49%	0,49%	0,49%	0,57%	0,24%	0,24%	0,32%	0,64%	5,90% *****
	2017	0,40%	0,32%	0,40%	0,31%	0,31%								4,18%

*očistěné o manažerské poplatky fondu, **přepočítané na roční základ, ***Zhodnocení za rok 2014 nezohledňuje přecenění aktiv za rok 2014 směrem nahoru. Auditovaný výsledek roku 2014 je 7,71 % p.a. ****Zhodnocení za rok 2015 v sobě obsahuje přecenění aktiv z roku 2014. Auditovaný výsledek roku 2015 je 8,25 % p.a. *****Auditovaný výsledek roku 2016 je 5,36 % p.a.

KUMULATIVNÍ VÝKONNOST FONDU OD ZALOŽENÍ - NEANUALIZOVANÁ



KONTAKTNÍ ÚDAJE:

REDSIDE INVESTIČNÍ SPOLEČNOST, A.S.

V Celnici 1031/4

110 00 Praha 1

+420 222 500 757

www.redsidefunds.com

DISCLAIMER

Zdroj: Tento dokument je důvěrný a je určen výhradně k využití osobě či osobám, kterým je předán či zaslán. Nesmí se reprodukovat, kopírovat ani poskytovat v celku či po částech žádné další osobě.

Je zaměřený na vyspělé, profesionální, způsobilé, institucionální nebo kvalifikované investory, kteří mají znalosti a finanční vzdělání, kompetenci chápání rizika a schopnost jej nést v návaznosti na zde popsané investice.

Obsah tohoto dokumentu nepředstavuje investiční, právní, daňové či jiné rady či doporučení, na něž se lze výhradně spoléhat při realizaci investic či jiných rozhodnutí. Na tento dokument se nelze odvolávat. Slouží jen pro informativní účely. Podíly nejsou dostupné k prodeji v žádném státě ani v rámci žádného právního systému, kde by mohl být takový prodej zakázaný. Pokud se budou investoři rozhodovat, zda investovat do fondu či nikoliv, měli by se seznámit pouze s dokumenty poskytovanými fondem.

Cena podílů se může snížit či zvýšit. Bude také záviset na fluktuaci na finančních trzích mimo kontrolu NOVA fondu. Ve výsledku pak nemusí investor obdržet částku, kterou investoval. Předchozí výkonnost není známkou výkonnosti budoucí.

Odvolaování se na bezpečnost není doporučením ke koupi či prodeji daného cenného papíru. Vlastnická práva a investice fondu podléhají změnám. Uvedené ceny podílových listů se počítají z celkového počtu podílových listů NOVA fondu, není-li uvedeno jinak. Historické údaje mohou podléhat novému hodnocení.